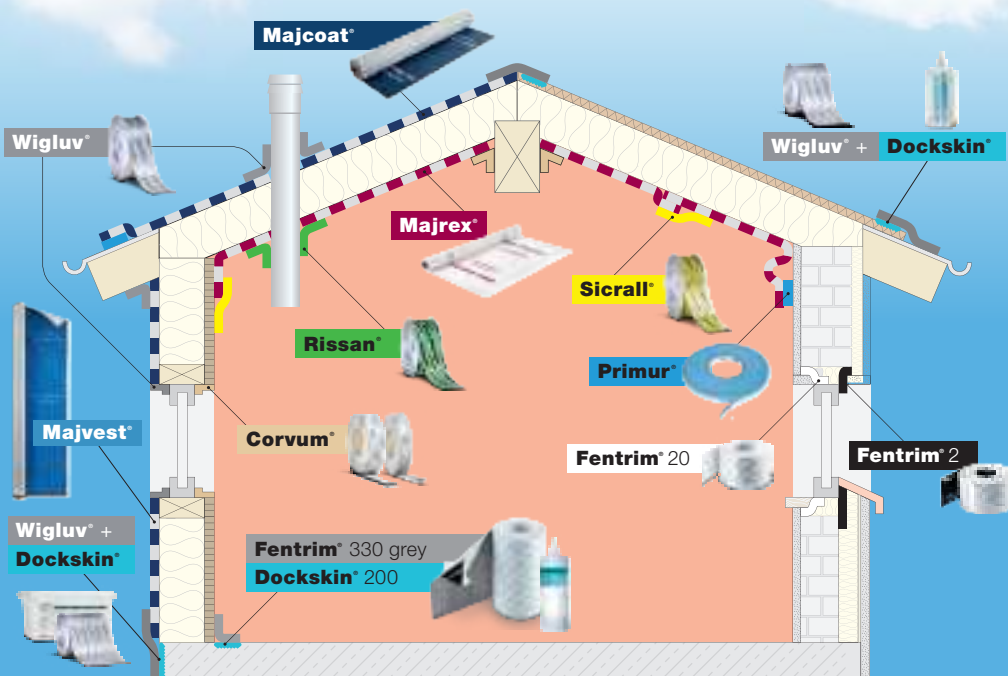


Gebruiksaanwijzing

voor erkende installateurs

Alle wetenswaardigheden voor de snelle en zekere verwerking van de SIGA high performance producten.

SIGA¹⁹⁶⁶
+



SIGA

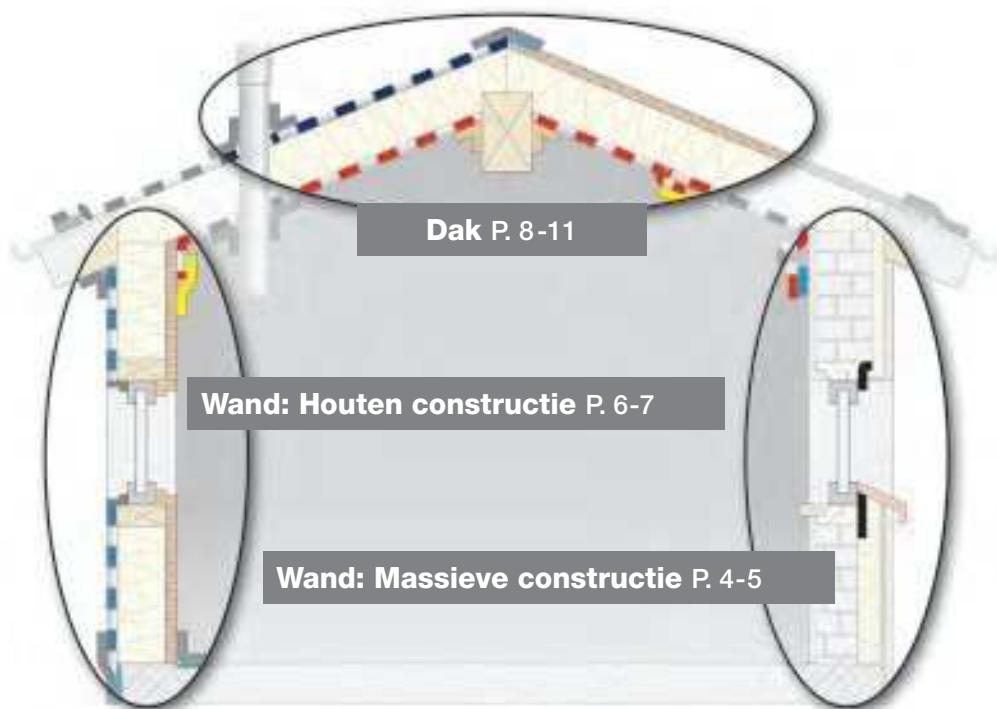
system voor lucht- en winddichtheid
zonder schadelijke stoffen

- ✓ brengt duurzaam het energieverbruik omlaag
- ✓ geen tocht
- ✓ geen bouwschade door schimmel



Bouwdetail en SIGA-oplossing

Bouwdetail en SIGA-oplossing



Vakinformatie over lucht- en slagregendichtheid

Pagina 12

SIGA-voordelen

Pagina 16

Productdetails en technische gegevens

Pagina 119

Garantie en technische gegevens

Pagina 152

Geschikte ondergronden

Pagina 154



Wand: Houtbouw

Luchtdicht binnen



**Montage damprem
op houtconstructie**

Pagina 52



**Overlappings
bij dampremmen**

Pagina 54



Inblaasgat

Pagina 55



Binnen- en buitenhoek

Pagina 56



Raam aan houten wand

Pagina 58



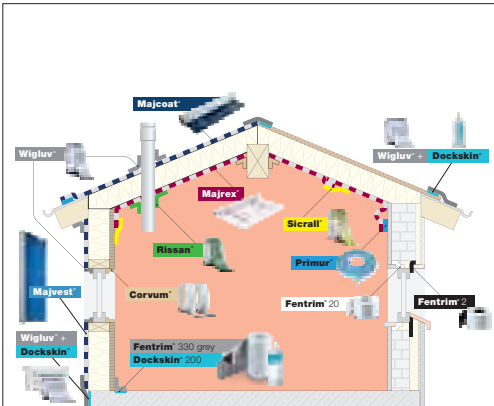
Sokkelaansluiting

Pagina 64



Vakkennis Luchtdicht binnen

Bouwschil luchtdicht vervaardigen



- Gebouwen moeten duurzaam luchtdicht worden gebouwd worden.
- Lekkages in de bouwschil veroorzaken hoge energieverliezen, onaangename tocht en kunnen enorme bouwschade door schimmel tot gevolg hebben.

- Ten behoeve van de luchtdichte bouwschil worden dampremmende lagen aan de binnenzijde van de bouwschil aangebracht. Alle overlappingen, aansluitingen en doordringingen moeten zorgvuldig luchtdicht verlijmd worden.



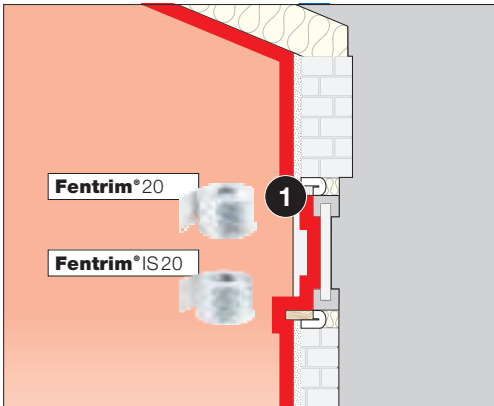
- Gebruik voor de veilige verlijming van de luchtdichte bouwschil hoogwaardige SIGA-producten.
- Ze lijmen extreem sterk, zijn vrij van schadelijke stoffen en milieuvriendelijk en zorgen voor een duurzaam luchtdichte bouwschil.

- Het bewijs van luchtdichtheid wordt geleverd met de Blower-Door-test.



Vakkennis Luchtdicht binnen

Raam luchtdicht aansluiten

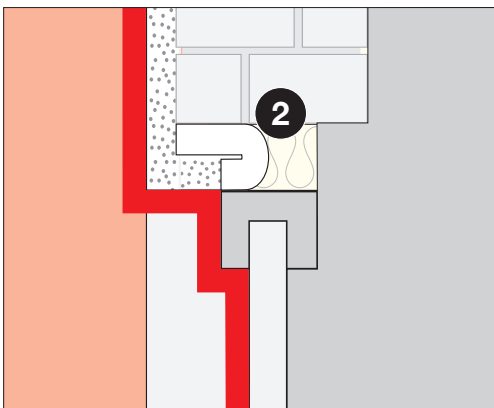


Functieniveau ① kamerzijde: Luchtdichtheid

- Elke raamaansluiting moet binnen ononderbroken luchtdicht worden uitgevoerd.

Het luchtdichte niveau

- Gaat het ongecontroleerde warmteverlies tegen
- Stopt het binnendringen van vochtige kamerlucht in het functieniveau ② (warmte-isolatie)
- Voorkomt condensaat en schimmel
- Voorkomt tocht



Functieniveau ② midden: Warmte-isolatie

- Brengt de last van het raam over
- Zorgt voor warmte-isolatie en geluidsisolatie
- Moet altijd droog blijven, wordt beschermd door functieniveau ① en ③

- Gebruik voor de veilige luchtdichte raamaansluiting de hoogwaardige **SIGA**-lijm Fentrim IS 20 en Fentrim 20.
- Fentrim kan snel en eenvoudig verwerkt worden, lijmt extreem sterk en is direct 100 % dicht.

SIGA-huisdicht

SIGA-voordelen



- ✓ innovatief
elk jaar meldt het **SIGA**-onderzoek talrijke patenten aan



- ✓ samenwerkend
opleiding van jaarlijks
 - 2500 professionele installateurs op de **SIGA**-Academy in Zwitserland
 - 30'000 installateurs en architecten ter plekke bij de klant



- ✓ professioneel
SIGA-productieprocessen garanderen maximale kwaliteit



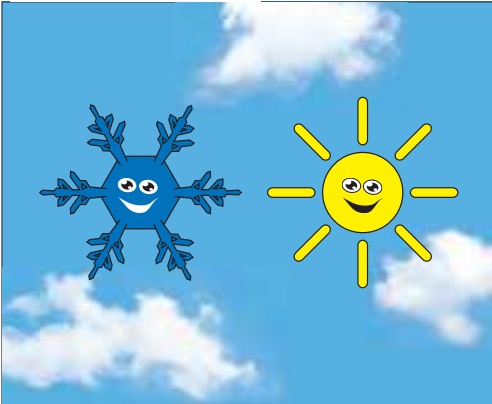
Fabriek Schachen



Fabriek Ruswil

- ✓ internationaal
SIGA produceert op 2 standplaatsen in Zwitserland en geeft werk aan 500 medewerkers in meer dan 27 landen

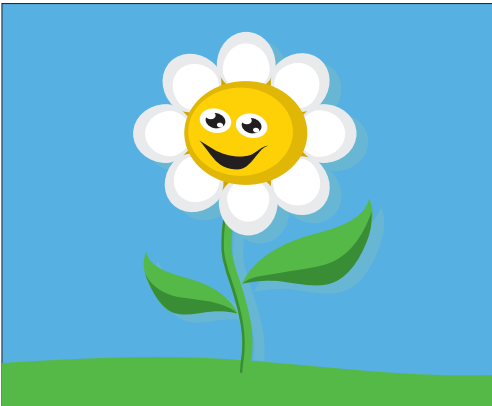
Productvoordelen



- ✓ sterke lijmkracht bij kou en hitte
professionele installateurs besparen veel tijd en hebben maximale veiligheid



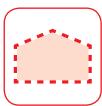
- ✓ verouderingsbestendig
professionele installateurs beschermen zich en opdrachtgevers duurzaam tegen bouwschade



- ✓ zonder schadelijke stoffen
geen schadelijke stoffen in de kamerlucht



- ✓ **SIGA** in open systeem
Verder vrije selectie van gebruikelijke dampremmen en onderlagen in combinatie met hoogwaardige **SIGA**-lijm



Wand: Houtbouw **Luchtdicht binnen**

Montage damprem op houtconstructie



- Gebruik het dubbelzijdig klevende Twi-net bij de montage van dampremmen op houtconstructies
- Voorkomt lekke tackerplaatsen



- Damprem met tekst naar de installateur gericht aanbrengen



- Damprem ca. 10 cm overlappen



- Overlapping met Sicrall trek- en plooi-vrij vastplakken



Zo ziet het eruit:

- Damprem op onderconstructie gemon-
teerd en duurzaam luchtdicht
vastgeplakt



Majrex®

P. 119

Majpel® 5

P. 120

Twinet®

P. 130

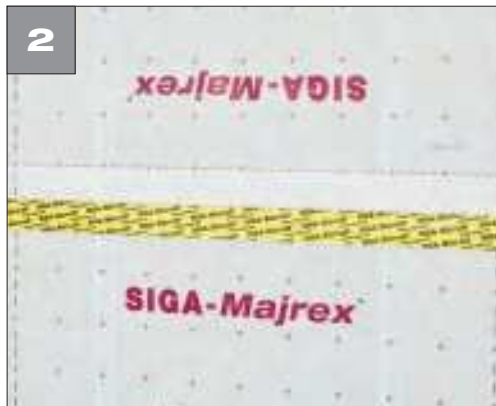


Wand: Houtbouw **Luchtdicht binnen**

Overlappingsen bij dampremmen



- Scheidingsstrook losmaken van Sicrall
- Sicrall centraal op de overlapping uitlijnen en fixeren
- Scheidingsstrook aftrekken
- Sicrall trek- en ploovrij verlijmen en stevig aanwrijven met de hand



Zo ziet het eruit:

- Overlapping duurzaam luchtdicht verlijmd met Sicrall 60

Plaatlas

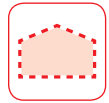


- Sicrall centraal op las lijmen
- Met een hardrubberen rol aanwrijven
- Voor een nog snellere hechting



Sicrall® 60

P. 122



Inblaasgat



- Sicrall 170 eruit trekken
- Gewenste lengte afmeten
- Over het mes afscheuren



- Sicrall kan aan de afscheurkant eenvoudig losgemaakt worden



- Met een hardrubberen rol aanwrijven
- Versterkt het direct hechten en vergemakkelijkt het werk



Sicrall® 170

P. 123



Wand: Houtbouw

Luchtdicht binnen

Wandaansluiting houtbouw - binnenhoek



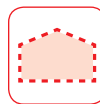
- Kort stuk Corvum openvouwen
- **Zijde zonder scheidingsstrook** centraal insnijden
- In 90°-hoek omleggen
- Samenlijmen

- Hoek nauwkeurig voorbuigen
- Scheidingsstrook terugvouwen



- Corvum-hoek vastlijmen en goed aanwrijven
- Eerst herhalen in elke binnenhoek

- Dan binnenhoeken verbinden: Corvum nauwkeurig in de hoek aanzetten en eerst de zijde zonder scheidingsstrook vastlijmen en goed aanwrijven
- Scheidingsstrook verwijderen en aanwrijven



Tips en trucs



Scheidingsstrook gebruiken voor snelle en eenvoudige verwerking:

- Eerst het begin van de scheidingsstrook terugvouwen, zo is de strook gebruiksklaar en kan hij later snel worden verwijderd
- Dan Corvum nauwkeurig vastlijmen



Corvum® 30/30

P. 128



Wand: Houtbouw

Luchtdicht binnen

Raam aan houten wand



- Kort stuk afsnijden, openvouwen
- Centraal 12 mm-zijde insnijden



- In 90°-hoek omleggen
- Samenlijmen
- Hoek voorbuigen



- Scheidingsstrook verwijderen



- Inpassen in binnenhoek
- Zijde van 12 mm van Corvum op vensterraam lijmen
- Eerst herhalen aan elke binnenhoek



- Dan binnenhoeken verbinden:
- Zijde van 12 mm van Corvum op vensterraam lijmen
- Gewenste lengte afmeten, afsnijden



- Scheidingsstrook verwijderen
- Openklappen
- Aanwrijven
- Aan elke zijde herhalen



Zo ziet het eruit:

- Gemonteerd raamkozijn luchtdicht aangesloten met Corvum 12/48
- Corvum niet zichtbaar achter de bekleding



Corvum® 30/30

P. 128



Wand: Houtbouw **Luchtdicht binnen**

Wandaansluiting houtbouw - buitenhoek



- Corum met plooiing vlak langs de buitenzijde van de wand lijmen
- Aan beide zijden ca. 3 cm erbij geven, afsnijden



- Scheidingsstrook verwijderen
- Openvouwen



- Hoek ca. in een halve hoek naar buiten insnijden
- **Niet geheel in de hoek aanzetten!**



- Om buitenhoek leggen
- Aanwrijven



- Aan elke zijde herhalen



- Kort stuk Corvum nauwkeurig in hoek plaatsen
- Scheidingsstrook verwijderen
- Aanwrijven
- Aan elke zijde herhalen



Zo ziet het eruit:

- Buitenhoek duurzaam luchtdicht
verlijmd met Corvum 30 /30



Corvum® 12/48

P. 129



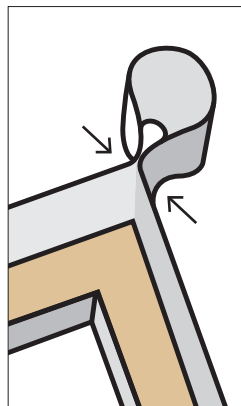
Wand: Houtbouw

Luchtdicht binnen

Raam aan houten wand alternatief:



- Onder op het vensterbank-aansluitprofiel plakken
- Aan beide zijden met voegbreedte + ca. 6 cm laten uitsteken
- Goed aanwrijven



- Aan de zijkant op het kozijn plakken
- Goed aanwrijven

Hoekvorming boven:

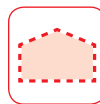
- Vorm een lus: 1,5 x voegbreedte
- Goed tegen elkaar aan wrijven resp. plakken
- Aan de andere zijde herhalen



- Raam monteren



- Kuipje vormen



- Bij de hoeken insnijden
- Scheidingsstrook verwijderen en goed aanwrijven



- Aan elke zijde herhalen



Zo ziet het eruit:

- Vensterraam luchtdicht op de houten wand aangesloten



Fentrim® IS 20

P. 150



Wand: Houtbouw **Luchtdicht binnen**

Sokkelaansluiting binnen



Uitgangssituatie:

- HSB wand is gemonteerd



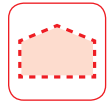
- Te verlijmen ondergronden reinigen
- SIGA-Dockskin 200 aanbrengen
- Met roller dun en over het gehele vlak op betonvloer verdelen
- Wachten tot Docksin 200 volledig droog is



- Fentrim over de volledige lengte uitrollen
- Aan beide zijden een overlengte van ca. 15–20 cm laten (zijdellingse hoek, kuipjesvorming)
- Fentrim op lengte afsnijden



- Eerste scheidingsstrook ca. 10 cm verwijderen en het smalle kleefvlak op de HSB wand plakken
- Aan beide zijden (links/rechts) ca. 15–20 cm laten uitsteken



- Eerste scheidingsstrook stap voor stap verwijderen
- Uitlijnen en spanningsvrij fixeren
- Goed aanwrijven



- Verdere scheidingsstroken stap voor stap verwijderen
- Spannings- en trekvrj verlijmen
- Goed aanwrijven



Zo ziet het eruit:

- HSB wand aangesloten op betonvloer



Dockskin® 200

P. 144

Fentrim® 330 grey

P. 145



- ✓ **Hygrobrid®**
verhoogde veiligheid
in elke constructie
- ✓ **vormstabil**
snel en ploovrij aanbrengen
- ✓ **opgedrukte
snij- en aanbreng hulp**
tijdbesparend



Productspecificaties

Product	Artikelnr.:	Breedte	Lengte	m ²	Gewicht	Palette
Majrex 1,5 m	8310-150050	1,5 m	50 m	75 m ²	13,5 kg	30 rollen

Gemodificeerd PE / PA met PET-vezels versterkt • Dikte: 0,3 mm • Oppervlaktegewicht: 150 g/m²

CE, EN 13984, type A • UV-bestendig: 12 weken

Brandgedrag: klasse E (volgens EN 13501-1) • Temperatuurbestendigheid: -40°C naar +80°C • Hygrobrid + vocht-variabel



- ✓ **sd-waarde 5 m**
veiligheid door hoog
uitdrogingspotentieel
- ✓ **flexibel**
snel en eenvoudig
aanbrengen
- ✓ **opgedrukte**
snij- en aanbreng hulp
tijdbesparend

Productspecificaties

Product	Artikelnr.:	Breedte	Lengte	m ²	Gewicht	Pallet
Majpell 5 3 m	8510-300050	3 m	50 m	150 m ²	22 kg	20 rollen
Majpell 5 1,5 m	8510-150050	1,5 m	50 m	75 m ²	11 kg	30 rollen

PO-laag versterkt met PP-vezels • Dikte: 0,4 mm • Oppervlaktegewicht: 126g/m²

CE, EN 13984, type A • UV-bestendig: 12 weken

Brandgedrag: klasse E (volgens EN 13501-1) • Temperatuurbestendigheid: -40°C naar +80°C • s_d-waarde: 5 m



- ✓ **sd-waarde 25 m**
veiligheid door hoge
diffusieweerstand
- ✓ **flexibel**
snel en eenvoudig
aanbrengen
- ✓ **opgedrukte**
snij- en aanbreng hulp
tijdbesparend



Productspecificaties

Product	Artikelnr.:	Breedte	Lengte	m ²	Gewicht	Pallet
Majpell 25 3 m	8520-300050	3 m	50 m	150 m ²	19,5 kg	20 rollen
Majpell 25 1,5 m	8520-150050	1,5 m	50 m	75 m ²	9,5 kg	30 rollen

PO-laag versterkt met PP-vezels • Dikte: 0,4 mm • Oppervlaktegewicht: 120 g/m²

CE, EN 13984, type A • UV-bestendig: 12 weken

Brandgedrag: klasse E (volgens EN 13501-1) • Temperatuurbestendigheid: -40°C naar +80°C • s_d-waarde: 25 m

Sicrall® 60

Eenzijdig klevende high performance tape
voor overlappen



- ✓ **lijmt extreem sterk**
veiligheid, geen bouwschade
- ✓ **stabiele drager**
bespaart tijd bij lange
overlappen
- ✓ **met de hand afscheurbaar**
bespaart tijd



Productspecificaties

Product	Artikelnr.:	Doos	Pallet	Breedte	Lengte
Sicrall 60	4510-6040	10 rollen	48 dozen	60mm	40m

Speciaal papier versterkt: spatwaterafstotend, met de hand afscheurbaar • Bij isolatielaag op de spanten en daksanering van buiten adviseren wij Wigluv 60 voor duurzaam luchtdicht lijmen van dampremmen bij overlappen • Temperatuurbestendigheid: -40°C naar +100°C

Geschikt voor luchtdichte verlijming volgens:

NL: NEN 5128 D: EnEV, DIN 4108-7



- ✓ **17 cm breed**
luchtdicht overlappen
van inblaasgaten
- ✓ **doos met meethulp**
en ingebouwd mes
snel en zeer precies afsnijden
- ✓ **in kartonnen houder**
rol blijft steeds
beschermd tegen vuil



Productspecificaties

Product	Artikelnr.:	Doos	Pallet	Breedte	Lengte
Sicrall 170	4510-17040	1 rol	144 dozen	170 mm	40 m

Speciaal papier versterkt: spatwaterafstotend, met de hand afscheurbaar • Voor duurzaam winddicht verlijmen van inblaasgaten en lekkages bij toepassingen buiten adviseren wij Wigluv 150 • Temperatuurbestendigheid: -40°C naar +100°C

Geschikt voor luchtdichte verlijming volgens:

NL: NEN 5128 D: EnEV, DIN 4108-7



- ✓ **lijmt extreem sterk**
veiligheid, geen bouwschade
- ✓ **soepele drager**
sluit goed aan om
buizen en kabels
- ✓ **rekbaar**
houdt het geheel dicht
ondanks verplaatsingen

Productspecificaties

Product	Artikelnr.:	Doos	Pallet	Breedte	Lengte
Rissan 60	2510-6025	10 rollen	42 dozen	60 mm	25 m

Gewapende speciale folie uit PE, rekbaar • Bij dakspantenisolatie en daksanering van buiten adviseren wij Wigluv 60 voor duurzaam luchtdicht verlijmen van dampremmen bij ronde doorvoeren
Temperatuurbestendigheid: -40°C naar +100°C

Geschikt voor luchtdichte verlijming volgens:

NL: NEN 5128 D: EnEV, DIN 4108-7



- ✓ **lijmt extreem sterk**
veiligheid, geen bouwschade
- ✓ **rekbaar**
houdt het geheel dicht ondanks verplaatsingen
- ✓ **gesplitste scheidingsstrook**
eenvoudige en snelle verwerking



Productspecificaties

Product	Artikelnr.:	Doos	Pallet	Breedte	Lengte
Rissan 100	2510-10025	6 rollen	42 dozen	100 mm	25 m
Rissan 150	2510-15025	4 rollen	42 dozen	150 mm	25 m

Gewapende speciale folie uit PE • Rekbaar • De verlijming mag zich niet in staand water bevinden
 Temperatuurbestendigheid: -40°C naar +100°C

Geschikt voor luchtdichte verlijming volgens:

NL: NEN 5128 D: EnEV, DIN 4108-7



- ✓ **continu elastisch**
neemt verplaatsingen veilig op
- ✓ **duurzaam zelflijmend**
aandruklat niet nodig
- ✓ **vrij van oplosmiddelen**
onbeperkt houdbaar, bestendig tegen veroudering

Productspecificaties

Product	Artikelnr.:	Doos	Pallet	Inhoud	Reikwijdte:
Primur zakje van buisfolie	3520	12 worsten + 5 mondstukken	50 dozen	600ml	12 - 16m
Primur cartridge	3510	12 cartridges	75 dozen	310ml	6 - 8m

Verpakking uit PP, zonder aluminium • 100% recyclebaar
 Primur kan worden overgeschilderd • Uit de buurt van kinderen houden!
 Temperatuurbestendigheid: -40°C naar +100°C

Geschikt voor luchtdichte verlijming volgens:

NL: NEN 5128 D: EnEV, DIN 4108-7



- ✓ **extreme lijmkracht zonder droogtijd**
aansluiting buiten en binnen direct belastbaar
- ✓ **Primur rol voor damprem-
montage aanbrengen**
is schoon en bespaart
50% werktijd
- ✓ **constant 4 mm dik en elastisch**
neemt verplaatsingen veilig op



Productspecificaties

Product	Artikelnr.:	Doos	Pallet	Breedte	Dikte	Lengte
Primur rol	3540-1208	10 rollen	40 dozen	12 mm	4 mm	8 m

De verlijming mag zich niet in staand water bevinden
Primur kan worden overgeschilderd
Temperatuurbestendigheid: -40°C naar +100°C

Geschikt voor luchtdichte verlijming volgens:

NL: NEN 5128 D: EnEV, DIN 4108-7



- ✓ **voorgevouwen 30/30 mm**
precies en zeker in hoeken
- ✓ **1 scheidingsstrook**
reeds verwijderd
eenvoudig en snel lijmen
- ✓ **1 scheidingsstrook overstaand**
eenvoudig verwijderbaar

Productspecificaties

Product	Artikelnr.:	Doos	Pallet	Breedte	Lengte
Corvum 30/30	5200-303025	10 rollen	40 dozen	30/30 mm	25 m

Versterkt met speciaal papier: spatwaterafstotend • Temperatuurbestendigheid: -40°C naar +100°C

Geschikt voor luchtdichte verlijming volgens:

NL: NEN 5128 D: EnEV, DIN 4108-7



- ✓ **voorgevouwen 12/48 mm**
niet zichtbaar achter bekleding
- ✓ **1 scheidingsstrook**
reeds verwijderd
eenvoudig en snel lijmen
- ✓ **1 scheidingsstrook overstaand**
eenvoudig verwijderbaar



Productspecificaties

Product	Artikelnr.:	Doos	Pallet	Breedte	Lengte
Corvum 12/48	5200-124825	10 rollen	40 dozen	12/48 mm	25 m

Versterkt met speciaal papier: spatwaterafstotend • Temperatuurbestendigheid: -40°C naar +100°C

Geschikt voor luchtdichte verlijming volgens:

NL: NEN 5128 D: EnEV, DIN 4108-7



- ✓ **dubbelzijdig sterk klevend**
snelle, veilige
montage zonder tacker
- ✓ **beschermcoating**
voorkomt vervuiling
tot het einde eenvoudig
verwerkbaar
- ✓ **scheurvrije scheidingsstrook**
bespaart tijd

Productspecificaties

Product	Artikelnr.:	Doos	Pallet	Breedte	Lengte	Draadhouder, dikte
Twinet 20 mm	6610-2050	10 rollen	75 dozen	20 mm	50 m	0,35 mm
Twinet 40 mm	6610-4050	5 rollen	75 dozen	40 mm	50 m	0,35 mm

Twinet is niet geschikt voor de duurzame opname van lasten • Na de montage moet de damprem aanvullend bevestigd worden, bijv. d.m.v. tengels, bebording
 Temperatuurbestendigheid: -40°C naar +100°C



- ✓ **sneldrogend**
bespaart tijd
- ✓ **sterke dieptewerking**
extreme lijmkracht op zachtboard, metselwerk en beton
- ✓ **vanaf -10°C koude ondergrond verwerkbaar**
vrij van oplosmiddelen



Productspecificaties

Product	Artikelnr.:	Reikwijdte met Rissan/Wigluv 100	Reikwijdte met Rissan/Wigluv 100	Inhoud/doos	Pallet
Dockskin 4 kg	5920	~140 m	~100 m	-	96 emmers
Dockskin 1 kg	5930	~35 m	~25 m	8 flessen	56 dozen

Oplosmiddelvrije acrylaat-copolymeerdispersie op waterbasis • Houdbaarheid: ongeopend 18 maanden na verkoopdatum • Temperatuurbestendigheid: -40°C naar +100°C • Kwast meteen met water reinigen • Uit de buurt van kinderen houden!



- ✓ hoge lijmkracht bij kou en hitte
veiligheid, geen bouwschade
- ✓ diffusiegeschikt $s_d < 2$ m
voorkomt opeenhoping van condenswater
- ✓ slagregendicht en waterondoorlatend
beschermt dak en gevel op duurzame wijze

Productspecificaties

Product	Artikelnr.:	Doos	Pallet	Breedte	Lengte
Wigluv 60	7510-6040	10 rollen	48 dozen	60mm	40m

Diffusiegeschikt speciaal folie van PO • s_d -waarde < 2 m • Met de hand afscheurbaar • Uitreikbaar, waterondoorlaatbaar, UV-stabiel: vrij aan weer blootgesteld 12 maanden • Geschikt voor noodbedekking/ bouw tijdfafdichting • Voor dakhellingen $\geq 10^\circ$ • De verlijming mag zich niet in staand water bevinden
Temperatuurbestendigheid: -40°C naar $+100^\circ\text{C}$



- ✓ **gesplitste en scheurvaste
scheidingsstrook 20/40**
nauwkeurig en snel in hoeken
- ✓ **diffusiegeschikt $s_d < 2$ m**
voorkomt
condenswaterophoping
- ✓ **hoge lijmkracht**
bij kou en hitte
veiligheid, geen bouwschade



Productspecificaties

Product	Artikelnr.:	Doos	Pallet	Breedte	Lengte
Wigluv 20/40	7510-6025	10 rollen	42 dozen	20/40mm	25 m

Diffusiegeschikt speciaal folie van PO • s_d -waarde < 2 m • Uitreikbaar, waterondoorlaatbaar,
UV-stabiel: vrij aan weer blootgesteld 12 maanden • Voor dakhellingen $\geq 10^\circ$ • De verlijming mag zich niet in
staand water bevinden • Temperatuurbestendigheid: -40°C naar $+100^\circ\text{C}$



- ✓ **hoge lijmkracht
bij kou en hitte**
veiligheid, geen bouwschade
- ✓ **diffusiegeschikt $s_d < 2$ m**
voorkomt opeenhoping
van condenswater
- ✓ **gesplitste scheidingsstrook**
eenvoudige en
snelle verwerking



Productspecificaties

Product	Artikelnr.:	Doos	Pallet	Breedte	Lengte
Wigluv 100	7510-10025	6 rollen	42 dozen	100 mm	25 m
Wigluv 150	7510-15025	4 rollen	42 dozen	150 mm	25 m
Wigluv 300	7510-30025	2 rollen	42 dozen	300 mm	25 m

Diffusiegeschikt speciaal folie van PO • s_d -waarde < 2 m • Uitreikbaar, waterondoorlaatbaar, UV-stabiel: vrij aan weer blootgesteld 12 maanden • Voor dakhellingen $\geq 10^\circ$ • Uitzondering: Wigluv 300 bij dakgootaansluiting van Majcoat 350, voor dakhellingen: 5° • De verlijming mag zich niet in staand water bevinden • Temperatuurbestendigheid: -40°C naar $+100^\circ\text{C}$



- ✓ **extreem UV-stabiel**
zeer verouderingsbestendig
- ✓ **hoge lijmkracht**
bij kou en hitte
veiligheid, geen bouwschade
- ✓ **diffusiegeschikt $s_d < 2$ m**
voorkomt opeenhoping
van condenswater

Productspecificaties

Product	Artikelnr.:	Doos	Pallet	Breedte	Lengte
Wigluv black	7509-6040	10 rollen	48 dozen	60 mm	40 m
Wigluv black 20/40	7509-6025	10 rollen	42 dozen	20/40 mm	25 m

Diffuseerbare speciale folie van PO - s_d -waarde < 2 m • uittrekbaar, waterondoorlaatbaar, UV-stabiel (12 maanden vrij aan weer blootgesteld) • Voor dakhellingen $\geq 10^\circ$ • de verlijming mag zich niet in staand water bevinden • Temperatuurbestendigheid: -40°C naar $+100^\circ\text{C}$

Geschikt voor gevels met voegopeningen van ≤ 50 mm en een oppervlaktaandeel van max. 40%

Wigluv black: met de hand afscheurbaar

Wigluv black 20/40: scheidbare en scheurvaste scheidingsstrook



- ✓ **extreem UV-stabiel**
verouderingsbestendig
en duurzaam gesloten
- ✓ **SIGA-lijmkracht «on board»**
lijmt duurzaam extreem sterk
bij koude en hitte
- ✓ **robuust vormstabiel**
eenvoudig te verwerken en
optisch hoogwaardig

Productspecificaties

Product	Artikelnr.	Breedte	Lengte	m ²	Gewicht	Pallet
Majvest 700 SOB	8975-150033	1,5 m	33,4 m	50 m ²	16 kg	20 rollen

2-laags acrylcoating op robuust polyestervlies • Dikte: 0,6 mm
Gramgewicht: 270 g/m² • CE, EN 13859-2 • sd-waarde: 0,02 m
Bestand tegen slagregens, waterdichtheid: W1 (volgens EN 1928)
Gedrag bij brand: Klasse B, s1, d0 (volgens EN 13501)
Temperatuurbestendigheid: -40 °C tot +80 °C • Voldoet aan de eisen van EN 13859-2 na 5000 u.
kunstmatige veroudering

Geschikt voor gevels met voegopeningen van ≤ 50 mm en een oppervlakteaandeel van max. 40%

- ✓ **3-laags, scheurvrij en flexibel**
eenvoudig, snel en veilig aan te brengen
- ✓ **voor alle gesloten gevels**
universeel inzetbaar
- ✓ **snij- en lijmhulp**
tijdbesparend



Productspecificaties

Product	Artikelnr.:	Breedte	Lengte	m ²	Gewicht	Pallet
Majvest 3 m	8910-300050	3 m	50 m	150 m ²	22 kg	20 rollen
Majvest 1,50 m	8910-150050	1,5 m	50 m	75 m ²	11 kg	20 rollen

3-lagen, functielaag aan weerszijden versterkt met PP-vezelvlies • Dikte: 0,5 mm
Oppervlaktegewicht: 135 g/m² • CE, EN 13859-1 / EN 13859-2 • s_d-waarde: 0,05 m
Slagregendicht, waterdicht: W1 (volgens EN 1928) • Brandgedrag: klasse E (volgens EN 13501-1)
Temperatuurbestendigheid: -40°C naar +80°C

Vrije verwerking: 4 weken

Geschikte SIGA-accessoires: Wigluv, Primur-rol



- ✓ **extreem robuust**
scheurvast en waterdicht
- ✓ **speciale coating aan beide kanten**
hoge betrouwbaarheid bij alle aansluitingen
- ✓ **opgedrukte snij- en aanbrenghulp**
tijdbesparend

Productspecificaties

Product	Artikelnr.:	Breedte	Lengte	m ²	Gewicht	Pallet
Majcoat 350	8750-150033	1,5 m	33,4 m	50 m ²	19 kg	20 rollen

3-laags, draagvlies met TPU-coating aan weerszijden • Functielaag thermisch lasbaar
Dikte: 0,8 mm • Oppervlaktegewicht: 380 g/m² • C_E, EN 13859-1/EN 13859-2 • s_d-waarde: 0,3 m
Slagregendicht, waterdicht: ver boven W1 volgens EN 1928 • Brandgedrag: klasse E (volgens EN 13501-1)
Temperatuurbestendigheid: -40 bis +90 °C • De helling van het dak moet minstens 5° bedragen • Geschikt voor noodbedekking tot 12 weken

Geschikt voor onderdaken met buitengewone belasting conform SIA 232

Geschikt voor onderdaken met verhoogde regenbestendigheid conform ÖNorm B 4119 en B 3661

Voldoet aan het ZVDH-productinformatieblad onderlagen klasse UDB-A en USB-A

Geschiede SIGA-accessoires: Majcoat 350 manchet, Twinet 40 mm, Wigluf 300



- ✓ **extreem robuust**
scheurvast en waterdicht
- ✓ **Ø manchet variabel**
snel afdichten van
conventionele buisdoorvoeren
- ✓ **contactvlak met geoptimali-
seerde rillenstructuur**
snel en eenvoudig thermisch
lassen



Productspecificaties

Product	Artikelnr.:	Doos	Ø doorvoeren
Majcoat 350 Manchet	800-280145	10 Stk.	80 - 125 mm

Temperatuurbestendigheid: tot +90 °C • Voor dakhellingen $\geq 5^\circ$



- ✓ **SIGA-lijmkracht «on board»**
lijmt duurzaam extreem sterk bij hitte en koude
- ✓ **3-laags, functielaag door 2 vliezen beschermd**
slagregenbestendig en continu diffusieopen
- ✓ **robuust en scheurvast**
geen beschadiging tijdens de bouwfase

Productspecificaties

Product	Artikelnr.:	Breedte	Lengte	m ²	Gewicht	Pallet
Majcoat	8710-150050	1,5 m	50 m	75 m ²	16 kg	30 rollen
Majcoat SOB	8720-150050	1,5 m	50 m	75 m ²	17 kg	30 rollen

3-lagig, functielaag aan weerszijden versterkt met PP-vezelvlies • Dikte: 0,6mm
 Oppervlaktegewicht: 190 g/m² • CE, EN 13859-1/EN 13859-2 • s_d-waarde: 0,1 m
 Slagregendicht, waterdicht: > W1 (volgens EN 1928) • Brandgedrag: klasse E (volgens EN 13501-1)
 Temperatuurbestendigheid: -40°C naar +80°C • De helling van het dak moet minstens 10° bedragen

DE: Voldoet aan het ZVDH-productinformatieblad onderlagen klasse UDB-A volgens tabel 1
 Geschikt als onderspanbaan klasse USB-A

Geschikt voor noodbedekking/bouwtijdafdichting tot 8 weken
 Geschikte SIGA-accessoires: Wigluf, Primur-rol, SIGA-spijkerafdichtband

Majcoat SOB verwerkingstemperatuur: vanaf -15 °C



- ✓ **SIGA-lijmkracht «on board»**
lijmt duurzaam extreem sterk bij hitte en koude
- ✓ **opgedrukte leghulp**
snel en veilig verwerkbaar
- ✓ **robuust**
scheur- en slijtvrij



Productspecificaties

Product	Artikelnr.:	Breedte	Lengte	m ²	Gewicht	Pallet
Majcoat 150 3m	8730-300050	3 m	50 m	150 m ²	24 kg	20 rollen
Majcoat 150 1,5m	8730-150050	1,5m	50 m	75 m ²	12 kg	30 rollen
Majcoat 150 SOB	8740-150050	1,5 m	50 m	75 m ²	13 kg	30 rollen

3-lagig, functioneel laag aan weerszijden versterkt met PP-vezelvlies • Dikte: 0,55 mm
 Oppervlaktegewicht: 150 g/m² • C_E, EN 13859-1 / EN 13859-2 • s_d-waarde: 0,05 m
 Slagregendicht, waterdicht: > W1 (volgens EN 1928) • Brandgedrag: klasse E (volgens EN 13501-1)
 Temperatuurbestendigheid: -40°C naar +80°C • De helling van het dak moet minstens 10° bedragen

DE: Voldoet aan het ZVDH-productinformatieblad onderlagen klasse UDB-A volgens tabel 1
 Geschikt als onderspanbaan klasse USB-A

Geschikt voor noodbedekking/bouwtijdfadichting tot 4 weken
 Geschikte SIGA-accessoires: Wigluf, Primur-rol, SIGA-spijkerafdichtband

Majcoat 150 SOB verwerkingstemperatuur: vanaf -15 °C



- ✓ **dubbelzijdig sterk lijmend**
slagregeneveilig geschikt
voor tijdelijke bedekking
- ✓ **voormontage op contralat**
eenvoudig en snel verwerken
- ✓ **4 mm dik speciaalschuim**
zekerheid, geen bouwschade

Productspecificaties

Product	Artikelnr.:	Doos	Pallet	Breedte	Dikte	Lengte
Spijkerafdichtband 50 mm	2005-50430	10 rollen	18 dozen	50 mm	4 mm	30 m
Spijkerafdichtband 70 mm	2005-70430	7 rollen	18 dozen	70 mm	4 mm	30 m

Voor dakhellingen $\geq 10^\circ$ • **Vitzondering:** in combinatie met Majcoat 350, vor dakhellingen $\geq 5^\circ$
Niet aanbevolen bij pvc-banen • Temperatuurbestendigheid: -40°C naar $+100^\circ\text{C}$ • Spijkerafdichtstrook: De spijkerafdichtstrook mag niet groter zijn dan de tegenlat.



- ✓ **korte droogtijd**
onmiddellijk betrouwbaar afdichten
- ✓ **duurzame verbinding met SIGA-kleefband**
betrouwbaarheid, geen bouwschade
- ✓ **gemakkelijk uitdrukbaar bij hoge sterkte**
eenvoudige verwerking tijdens de winter en de zomer



Productspecificaties

Product	Artikelnr.:	Doos	Pallet	Inhoud
Meltell 210 white	3720-0600.01	12 worsten + 6 mondstukken	50 dozen	600 ml
Meltell 220 black	3720-0600.02	12 worsten + 6 mondstukken	50 dozen	600 ml

Silaangetermineerde speciale polymeren • Temperatuurbestendigheid: -40 °C tot +100 °C •
Verwerkingstemperatuur: vanaf -10 °C
Houdbaarheid: ongeopend 12 maanden van de productiedatum (zie opdruk op de vouwdoos/slof)



- ✓ **sneldrogend bij vochtige ondergronden**
onmiddellijk betrouwbaar afdichten
- ✓ **sterke verankering**
veiligheid, geen bouwschade
- ✓ **eenvoudig te verwerken en zeer effectief**
bespaart tijd en geld

Productspecificaties

Product	Artikelnr.	Inhoud per fles	Reikwijdte met Fentrim (100 mm primer-oppervlak)	Reikwijdte met Fentrim (200 mm primer-oppervlak)	Reikwijdte met Fentrim (300 mm primer-oppervlak)	Doos	Pallet
Dockskin 200	5820-1000	1 kg	100 m	50 m	30 m	6 flessen	54 dozen

Oplosmiddelvrij polyurethaanmengsel • Houdbaarheid: ongeopend 12 maanden vanaf de productiedatum (zie opdruk op de vouwdoos/slof) • Buiten het bereik van kinderen houden! • Temperatuurbestendigheid: -40 °C tot +100 °C • Verwerkingstemperatuur: -10 °C tot +40 °C



- ✓ **extreme lijmkracht bij koude en hitte**
eenvoudig te verwerken,
direct 100% dicht
- ✓ **robuust en flexibel**
veiligheid, geen bouwschade
- ✓ **scheurvaste, gesplitste scheidingsstrook**
bespaart tijd en geld



Productspecificaties

Product	Artikelnr.:	Doos	Pallet	Lengte
Fentrim 330 grey 150 mm	9430-015025.03	4 rollen	35 dozen	25 m
Fentrim 330 grey 200 mm	9430-020025.03	2 rollen	42 dozen	25 m
Fentrim 330 grey 300 mm	9430-030025.03	2 rollen	35 dozen	25 m

Brandgedrag: klasse E (volgens EN 13501-1) • Temperatuurbestendigheid: -40 °C tot +100 °C • Geschikt voor montage volgens RAL-richtlijn

Geschikt voor luchtdichte verlijming volgens: CH: SIA 331/343/274 | D: EnEV | AT: ONORM B 5320



- ✓ **extreme lijmkracht over het gehele vlak eenvoudig te verwerken, direct 100% dicht**
- ✓ **voorgevouwen, zonder scheidingsstrook snelste lijmaansluiting op het vensterkozijn**
- ✓ **overpleisterbaar vlies met geperforeerde zone sterke pleisterfixatie op metselwerk**



Productspecificaties

Product	Artikelnr.:	Doos	Pallet	Breedte	Lengte
Fentrim 20 50/85	9511-508525	6 rollen	30 dozen	50/85 mm	25 m

Brandgedrag: klasse E (volgens EN 13501-1) • Temperatuurbestendigheid: -40°C naar +100°C

Geschikt voor luchtdichte verlijming volgens:

NL: NEN 5128 D: EnEV, DIN 4108-7



- ✓ **extreme lijmkracht over het gehele vlak eenvoudig te verwerken, direct 100% dicht**
- ✓ **voorgevouwen, zonder scheidingsstrook snelste lijmaansluiting op het vensterkozijn**
- ✓ **overpleisterbaar vlies met geperforeerde zone sterke pleisterfixatie op metselwerk**



Productspecificaties

Product	Artikelnr.:	Doos	Pallet	Breedte	Lengte
Fentrim 2 50/85	9512-508525	6 rollen	30 dozen	50/85 mm	25 m

Brandgedrag: klasse E (volgens EN 13501-1) • Temperatuurbestendigheid: -40°C naar +100°C
De verlijming mag zich niet in staand water bevinden

Geschikt voor luchtdichte verlijming volgens:

NL: NEN 5128 D: EnEV, DIN 4108-7



- ✓ **extreme lijmkracht over het gehele vlak eenvoudig te verwerken, direct 100% dicht**
- ✓ **voorgevouwen 15 mm, zonder scheidingsstrook snelste lijmaansluiting op het vensterkozijn**
- ✓ **overpleisterbaar vlies met geperforeerde zone sterke pleisterfixatie op metselwerk**

Productspecificaties

Product	Artikelnr.:	Doos	Pallet	Breedte	Lengte
Fentrim 20 100 mm	9511-158525	6 rollen	35 dozen	15/85 mm	25 m
Fentrim 20 150 mm	9511-1513525	4 rollen	35 dozen	15/135 mm	25 m
Fentrim 20 200 mm	9511-1518525	2 rollen	49 dozen	15/185 mm	25 m

Brandgedrag: klasse E (volgens EN 13501-1) • Temperatuurbestendigheid: -40°C naar +100°C
Geschikt voor de montage volgens RAL-richtlijn

Geschikt voor luchtdichte verlijming volgens:

NL: NEN 5128 D: EnEV, DIN 4108-7



- ✓ **extreme lijkkracht over het gehele vlak eenvoudig te verwerken, direct 100% dicht**
- ✓ **voorgevouwen 15 mm, zonder scheidingsstrook snelste lijmaansluiting op het vensterkozijn**
- ✓ **overpleisterbaar vlies met geperforeerde zone sterke pleisterfixatie op metselwerk**

Productspecificaties

Product	Artikelnr.:	Doos	Pallet	Breedte	Lengte
Fentrim 2 100 mm	9512-158525	6 rollen	35 dozen	15/85 mm	25 m
Fentrim 2 150 mm	9512-1513525	4 rollen	35 dozen	15/135 mm	25 m
Fentrim 2 200 mm	9512-1518525	2 rollen	49 dozen	15/185 mm	25 m

UV-bestendigheid / Vrije verwerking: tot 3 maanden • Brandgedrag: klasse E (volgens EN 13501-1)
 Temperatuurbestendigheid: -40°C naar +100°C • Geschikt voor montage volgens RAL-richtsnoer • De verlijming mag zich niet in staand water bevinden

Geschikt voor luchtdichte verlijming volgens:

NL: NEN 5128 D: EnEV, DIN 4108-7



- ✓ **extreme lijmkracht over het gehele vlak eenvoudig te verwerken, direct 100% dicht**
- ✓ **voorgevouwen 15 mm, zonder scheidingsstrook snelste lijmaansluiting op het vensterkozijn**
- ✓ **lijmen vanaf -10°C het hele jaar door vensters snel en dicht monteren**

Productspecificaties

Product	Artikelnr.:	Doos	Pallet	Breedte	Lengte
Fentrim IS 20 75 mm	9611-156025	8 rollen	35 dozen	15/60 mm	25 m
Fentrim IS 20 100 mm	9611-158525	6 rollen	35 dozen	15/85 mm	25 m
Fentrim IS 20 150 mm	9611-1513525	4 rollen	35 dozen	15/135 mm	25 m
Fentrim IS 20 200 mm	9611-1518525	2 rollen	49 dozen	15/185 mm	25 m
Fentrim IS 20 250 mm	9611-1523525	2 rollen	35 dozen	15/235 mm	25 m
Fentrim IS 20 300 mm	9611-1528525	2 rollen	35 dozen	15/285 mm	25 m

Brandgedrag: klasse E (volgens EN 13501-1) • Temperatuurbestendigheid: -40°C naar +100°C
Geschikt voor montage volgens RAL-richtsnoer

Geschikt voor luchtdichte verlijming volgens:

NL: NEN 5128 D: EnEV, DIN 4108-7



- ✓ **extreme lijmkracht over het gehele vlak eenvoudig te verwerken, direct 100% dicht**
- ✓ **voorgevouwen 15 mm, zonder scheidingsstrook snelste lijmaansluiting op het vensterkozijn**
- ✓ **lijmen vanaf -10°C het hele jaar door vensters snel en dicht monteren**



Productspecificaties

Product	Artikelnr.:	Doos	Pallet	Breedte	Lengte
Fentrim IS 2 75 mm	9612-156025	8 rollen	35 dozen	15/60 mm	25 m
Fentrim IS 2 100 mm	9612-158525	6 rollen	35 dozen	15/85 mm	25 m
Fentrim IS 2 150 mm	9612-1513525	4 rollen	35 dozen	15/135 mm	25 m
Fentrim IS 2 200 mm	9612-1518525	2 rollen	49 dozen	15/185 mm	25 m
Fentrim IS 2 250 mm	9612-1523525	2 rollen	35 dozen	15/235 mm	25 m
Fentrim IS 2 300 mm	9612-1528525	2 rollen	35 dozen	15/285 mm	25 m

UV-bestendigheid / Vrije verwerking: tot 3 maanden • Brandgedrag: klasse E (volgens EN 13501-1)
 Temperatuurbestendigheid: -40°C naar +100°C • Geschikt voor montage volgens RAL-richtsnoer • De verlijming mag zich niet in staand water bevinden

Geschikt voor luchtdichte verlijming volgens:

NL: NEN 5128 D: EnEV, DIN 4108-7

SIGA-zekerheid

Garantie

De SIGA garantie omvat de in de productgegevensbladen toegezegde producteigenschappen bij toepassing volgens de gebruiksaanwijzing.

De informatie in deze gebruiksaanwijzing is bedoeld voor de waarborging van het normale gebruiksdoel of de normale gebruiksgeschiktheid en is gebaseerd op onze kennis en ervaring. Deze informatie ontslaat de gebruiker echter niet van de plicht om op eigen verantwoordelijkheid de geschiktheid en het gebruik te controleren.

Met het verschijnen van een nieuwe versie van de gebruiksaanwijzing verliest de tot dan toe bestaande versie haar geldigheid. De meest recente versie is op internet beschikbaar.

De garantie vervalt wanneer een toepassing plaatsvindt die afwijkt van die beschreven in de gebruiksaanwijzing, of:

- ▶ wanneer ongewone invloeden, met name van chemische en/of mechanische aard, worden uitgeoefend op het product
- ▶ wanneer permanente mechanische belastingen (bijv. door trek- en drukkrachten) invloed hebben op de verlijming
- ▶ bij banen uit meerdere lagen en plaatmaterialen die niet over voldoende inwendige sterkte beschikken
- ▶ wanneer baanoverlappingsen met lasvloeistof verbonden zijn
- ▶ bij geopende gevelbekledingen met Majcoat / Majvest
- ▶ bij Dockskin, wanneer de verlijming niet uitgevoerd is met Wigluv, Rissan, Sicrall, Corvum, Primur, Twinet of Fentrim
- ▶ wanneer SIGA-Fentrim IS direct overpleisterd wordt
- ▶ bij luchtdichte verlijming in de bouw van sauna's en zwembaden
- ▶ wanneer SIGA-Fentrim / Fentrim 50/85 op houten zachtboardplaat direct overpleisterd wordt
- ▶ bij afdichtingen tegen staand, niet drukkend water volgens DIN 18195
- ▶ wanneer niet voldaan is aan de voorwaarden voor het veilig aanbrengen van banen: de onderconstructie moet vrij zijn van uitstekende voorwerpen die beschadigingen kunnen veroorzaken zoals schroeven enz.
- ▶ wanneer niet voldaan is aan de voorwaarden voor een veilige verlijming / lassen: de ondergrond moet droog, afgesloten, effen, stabiel, stof- en vetvrij zijn, en mag niet lijmfafstotend zijn. Voor de verlijming / lassen de ondergrond en banen schoonmaken en ter plaatse een lijmtest / lastest uitvoeren. Zo nodig verstevigen met high performance primer Dockskin / Dockskin 200. Opgelet! De verlijmingen / lassen mogen zich niet in het staande water bevinden. Plooiën of spanningen in de baan / band moeten door insnijdingen ontspannen en afgeschermd / gelast worden.

Voorwaarde voor veilig overpleisteren van SIGA-Fentrim:

- ▶ Voorafgaand aan het overpleisteren pleistertests ter plaatse uitvoeren
- ▶ Adviezen van de pleisterleverancier in acht nemen
- ▶ Informatie in de technische toelichting over het bepleisteren van raamaansluitfolie in acht nemen (uitgegeven door: Bundesverband der Gipsindustrie)

SIGA-vroegwaarschuwingssysteem:

Veranderingen en nieuwe ontwikkelingen van in de markt gebruikelijke ondergronden, platen en banen worden dankzij het unieke SIGA-waarschuwingssysteem systematisch geregistreerd en in de verdere ontwikkeling van de SIGA-producten meegenomen. Zorg daarom voor een regelmatige magazijnomslag, om te zorgen dat u altijd over SIGA-producten volgens de laatste stand van de techniek en ecologie beschikt.

Gebruiksaanwijzing:

Deze gebruiksaanwijzing kan op grond van nieuwe kennis of ontwikkelingen ongeldig zijn. De actueel geldige gebruiksaanwijzing vindt u onder www.siga.swiss

Internationale certificeringen:



Technische gegevens

Lijm: SIGA high performance lijmen zijn vrij van oplosmiddelen, VOC, hoogkokende stoffen, weekmakers, chloor en formaldehyde. Zij kunnen niet meer worden verwijderd.

Verwerkingstemperatuur: Vanaf -10 °C ; Majcoat SOB: vanaf -15 °C ; Primur-cartridges en -worsten: vanaf +5 °C

Bestendigheid tegen veroudering: Hoge duurzame lijmkracht, kan niet bros worden, aangezien de lijm geen rubber, hars en oplosmiddelen bevat.

Opslag: SIGA-producten in de originele kartonverpakking **koel** en **droog** opslaan. Daarenboven Primur-patroon, Primur-spuitzak en Dockskin **vorstvrij**, Majrex, Majpell, Majcoat en Majvest tegen **UV-straling beschermd** opslaan. Voor Dockskin 200 en Meltell op de **houdbaarheidsdatum** letten.

Ontwikkeld en vervaardigd: © SIGA

SIGA-ondergrondmatrix

Geschikte ondergronden	Twinet*	Rissan* 60	Rissan* 100 & 150	Sicrall* 60 & 170	Corvum* 30/30 & 12/48	Primur* cartridge / worst	Primur* rol	Wigluv* black	Wigluv* 60 & 20/40	Wigluv* 100 & 150	Fentrim* 20 & Fentrim* IS20	Fentrim* 330 grey	Fentrim* 2 & Fentrim* IS2	Fentrim* 20 50/85	Fentrim 2 50/85	Meltell*
Hout	✓	✓	✓	✓	✓	✓	✓	✓	✓	✓	✓	✓	✓	✓	✓	✓
Harde spaanplaten	✓	✓	✓	✓	✓	✓	✓	✓	✓	✓	✓	✓	✓	✓	✓	✓
Zachtboard										✓*			✓*			
Gipskartonplaten, gipsvezelplaten		✓	✓	✓	✓	✓	✓	✓	✓	✓	✓	✓	✓	✓	✓	✓
Cementvezelplaten						✓	✓	✓	✓	✓			✓		✓	✓
Beton, metselwerk, pleisterwerk			✓*			✓	✓	✓*		✓*	✓	✓	✓	✓	✓	✓
Bitumen, EPDM in sokkelbereik			✓				✓			✓	✓	✓	✓	✓	✓	✓
Harde kunststof dempplaten (XPS/ EPS/ PUR)			✓							✓	✓	✓	✓	✓	✓	✓
Metaal	✓	✓	✓	✓	✓		✓	✓	✓	✓	✓	✓	✓	✓	✓	✓
Harde kunststof	✓	✓	✓	✓	✓		✓	✓	✓	✓	✓	✓	✓	✓	✓	✓

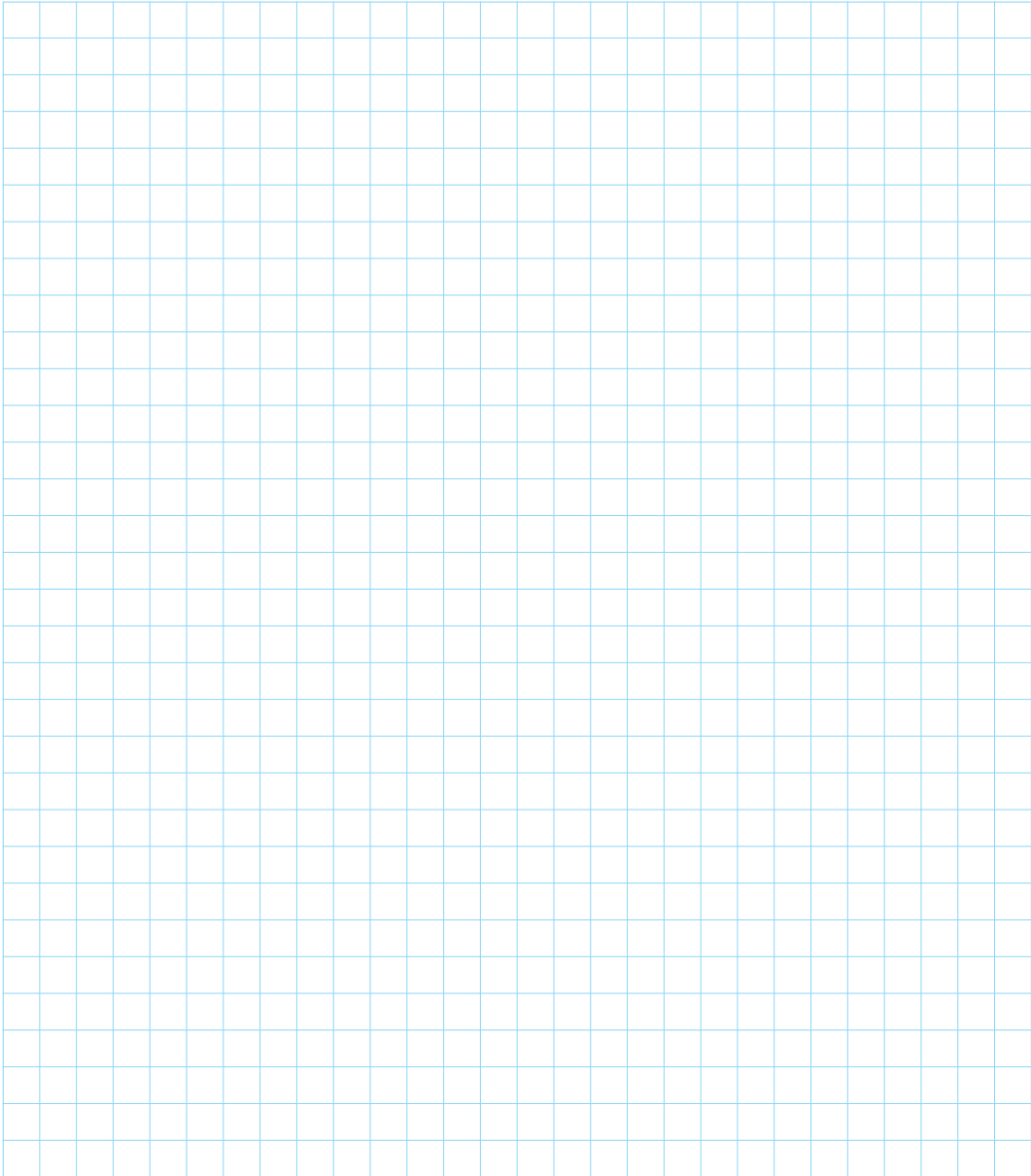
* moet verstevigd worden met de high performance primer SIGA-Dockskin. Indien nodig kunnen alle hierboven genoemde ondergronden verstevigd worden met high performance primer SIGA-Dockskin.

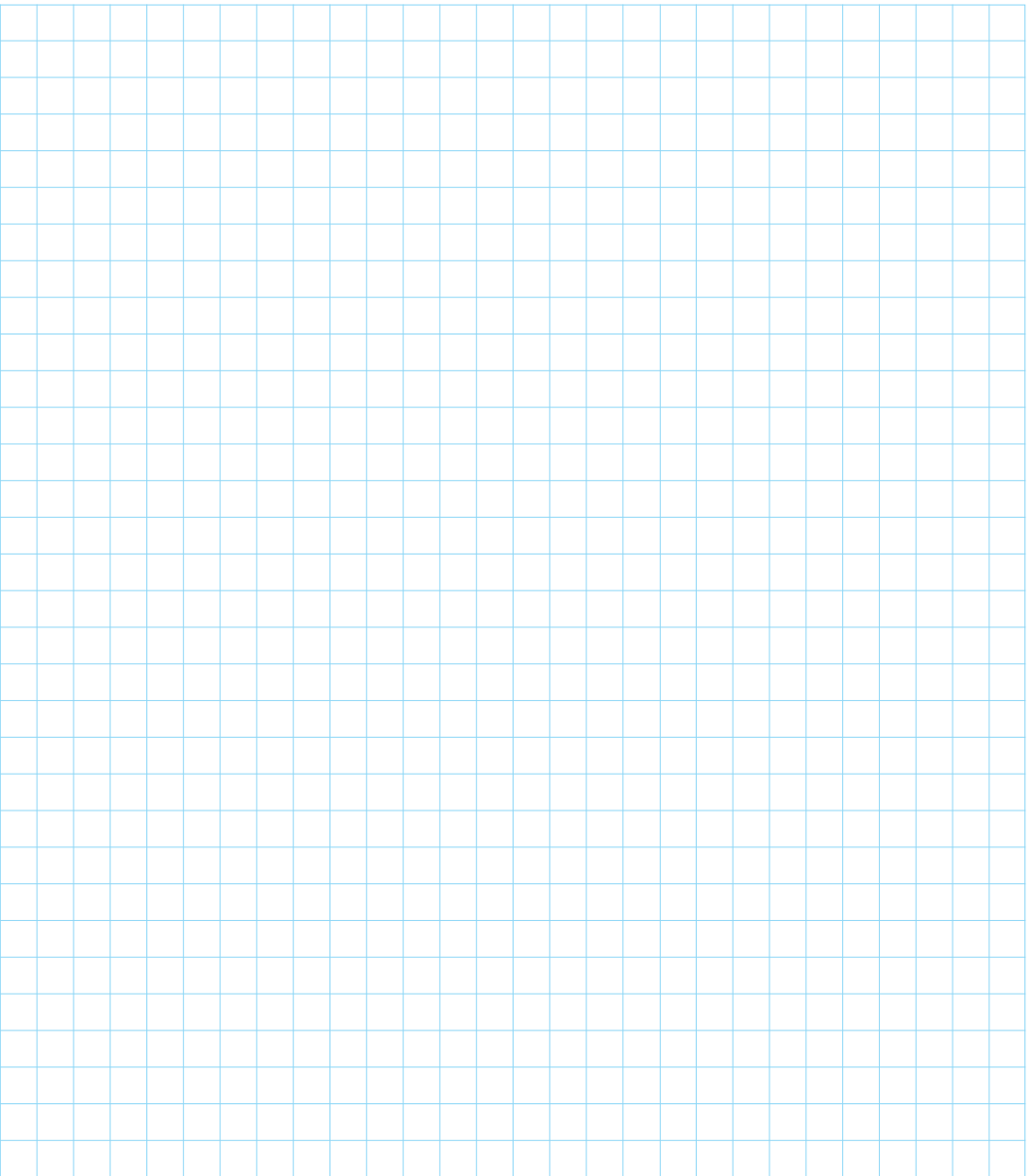
Aanwijzing: Voor de juiste productkeuze in de geplande toepassing moeten de ondergrondmatrix, verwerkingsadviezen en productinformatie in deze gebruiksaanwijzing in acht genomen worden.

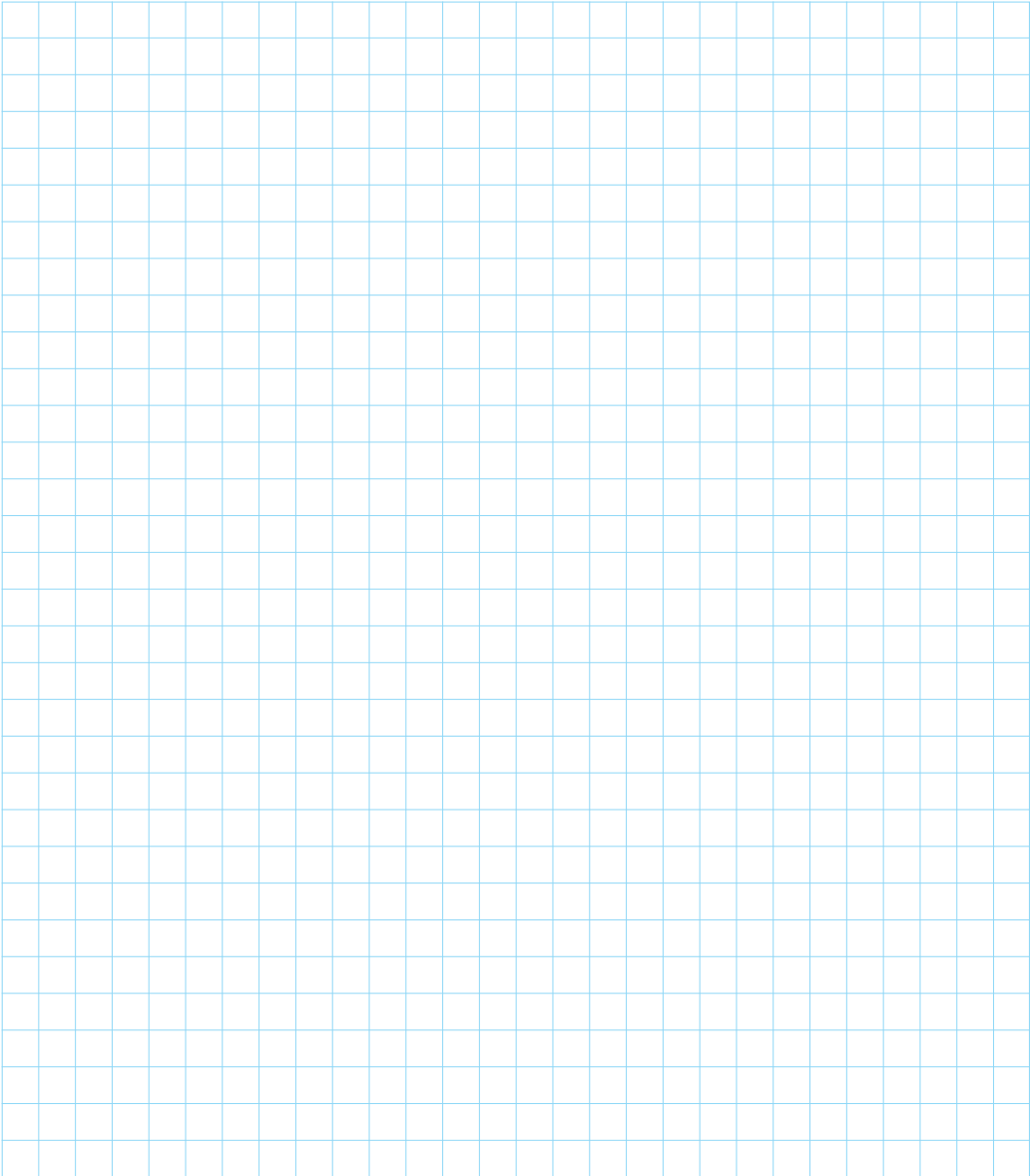
Geschikte banen	Twinet*	Rissan* 60	Rissan* 100 & 150	Sicrall* 60 & 170	Corvum* 30/30 & 12/48	Primur* cartridge / worst	Primur* rol	Wigluv* black	Wigluv* 60 & 20/40	Wigluv* 100 & 150	Fentrim* 20 & Fentrim* IS20	Fentrim* 330 grey	Fentrim* 2 & Fentrim* IS2	Fentrim* 20 50/85	Fentrim 2 50/85	Meltell*
Dampremmende / dampwerende banen <ul style="list-style-type: none"> • Gladde tot licht ruwe PE-/PA-/PO-/PP-foliebanen • Kraftpapieren • Aluminium banen 	✓	✓	✓	✓	✓	✓	✓				✓	✓		✓		✓
Dampremmende / dampwerende banen bij isolatielaag op de spanten en daksanering <ul style="list-style-type: none"> • Gladde tot licht ruwe PE-/PA-/PO-/PP-foliebanen • Aluminium banen 	✓					✓	✓		✓	✓						
Dakbeschotbanen / onderlaagen onderspanbanen (geldt niet voor bitumen en PVC-banen)	✓*						✓	✓	✓	✓						
Gevelbanen bij gesloten gevel							✓		✓	✓			✓		✓	
Gevelbanen bij open gevel							✓	✓								

* Productafmeting kiezen volgens verwerkingsadvies in deze gebruiksaanwijzing.

Aanwijzing: Voor de juiste productkeuze in de geplande toepassing moeten de ondergrondmatrix, verwerkingsadviezen en productinformatie in deze gebruiksaanwijzing in acht genomen worden.







SIGA 1966

www.siga-shop.be
+32 11 72 00 43

 [siga.swiss](https://www.facebook.com/siga.swiss)
 [sigaswiss](https://www.instagram.com/sigaswiss)
 [SIGA_swiss](https://twitter.com/SIGA_swiss)
 [sigaswiss](https://www.linkedin.com/company/sigaswiss)
 [SIGAServicesAG](https://www.youtube.com/SIGAServicesAG)



siga.swiss

+41 41 499 69 69

contact@siga.swiss

KM10963 SKU-2043nl
Version: December 2019
Dutch