



Wand: Houtbouw **Luchtdicht binnen**

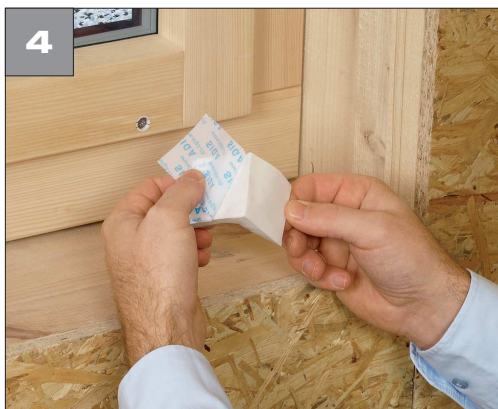
Raam aan houten wand



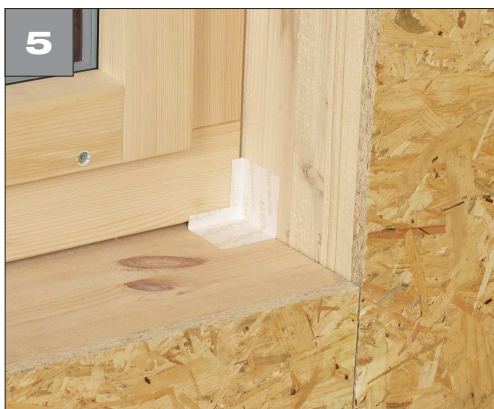
- Kort stuk afsnijden, openvouwen
- Centraal 12 mm-zijde insnijden



- In 90°-hoek omleggen
- Samenlijmen
- Hoek voorbuigen



- Scheidingsstrook verwijderen



- Inpassen in binnenhoek
- Zijde van 12 mm van Corvum op vensterraam lijmen
- Eerst herhalen aan elke binnenhoek



- Dan binnenhoeken verbinden:
- Zijde van 12 mm van Corvum op vensterraam lijmen
- Gewenste lengte afmeten, afsnijden



- Scheidingsstrook verwijderen
- Openklappen
- Aanwrijven
- Aan elke zijde herhalen



Zo ziet het eruit:

- Gemonteerd raamkozijn luchtdicht aangesloten met Corvum 12/48
- Corvum niet zichtbaar achter de bekleding



Corvum® 30/30

P. 126